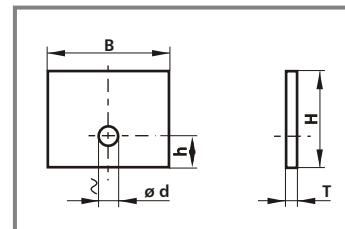


Blanks for profiling

PW-13

Dimensions in mm					Hardness	○ ●
B	H	T	h	d		
10,0	20,3	2,2	6,0	4,2	N	○
12,0	20,3	2,0	6,0	4,2	N	○
15,1	20,3	2,0	6,0	4,2	N	○
16,2	20,3	2,0	6,0	4,2	N	○
16,2	25,3	2,0	6,0	4,2	N	○
18,0	18,3	2,0	6,0	4,2	N	○
18,2	25,3	2,0	6,0	4,2	N	○
18,2	36,3	2,0	6,0	4,2	N	○
20,0	20,5	2,0	6,5	4,5	N	○
20,0	25,5	2,0	6,5	4,5	N	○
20,0	25,5	2,0	6,5	4,2	N	○
20,0	25,5	2,0	6,0	4,2	N	○
20,0	30,5	2,0	6,5	4,5	S	○
20,0	30,5	2,0	6,5	4,2	N	○
20,0	35,5	2,0	6,5	4,2	N	○
20,2	20,3	2,0	6,0	4,2	N	○
20,2	25,3	2,0	6,0	4,2	N	○
20,2	30,3	2,0	6,0	4,2	N	○
22,2	25,3	2,0	6,0	4,2	N	○
24,0	28,3	2,0	6,0	4,2	N	○
24,2	20,3	2,0	6,0	4,2	N	○
24,2	28,3	2,0	6,0	4,2	N	○
24,4	28,5	2,0	6,0	4,2	N	○
25,0	20,5	2,0	6,5	4,2	N	○
25,0	25,5	2,0	6,5	4,2	N	○
25,0	30,5	2,0	6,5	4,2	N	○
25,0	30,5	2,0	6,5	4,2	S	○
25,0	35,5	2,0	6,5	4,2	N	○
30,0	20,5	2,0	6,5	4,2	N	○
30,0	20,5	2,0	6,5	4,2	S	○
30,0	25,5	2,0	6,5	4,2	N	○
30,0	30,5	2,0	6,5	4,2	N	○
30,0	35,5	2,0	6,5	4,2	N	○
30,0	35,5	2,0	6,5	4,2	S	○
32,0	22,3	2,0	6,0	4,2	N	○
35,0	25,5	2,0	6,5	4,2	N	○
35,0	30,5	2,0	6,5	4,2	N	○

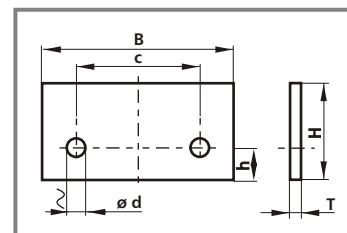


continued PW-13

Dimensions in mm					Hardness	o ●
B	H	T	h	d		
35,0	35,5	2,0	6,5	4,2	N	o
40,0	30,3	2,0	6,0	4,2	N	o

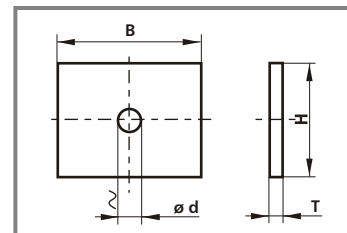
PW-14

Dimensions in mm						Hardness	o ●
B	H	T	C	h	B		
30,0	20,5	2,0	14	6,5	4,2	N	o
30,0	25,5	2,0	14	6,5	4,2	N	o
30,3	25,5	2,0	19	4,75	4,2	N	o
30,3	30,5	2,0	14	6,5	4,2	N	o
30,3	35,5	2,0	14	6,5	4,2	N	o
30,3	35,5	2,0	14	6,5	4,2	S	o
35,0	25,5	2,0	14	6,5	4,2	N	o
35,0	30,5	2,0	14	6,5	4,2	N	o
35,0	35,5	2,0	14	6,5	4,2	N	o
35,0	35,5	2,0	14	6,5	4,2	S	o
40,0	20,5	2,0	26	6,5	4,2	N	o
40,0	25,5	2,0	26	6,5	4,2	N	o
40,0	30,5	2,0	26	6,5	4,2	N	o
40,0	30,5	2,0	26	6,5	4,2	S	o
40,0	35,5	2,0	26	6,5	4,2	N	o
40,0	40,5	2,0	26	6,5	4,2	N	o
40,0	40,5	2,0	26	6,5	4,2	S	o
50,0	20,5	2,0	26	6,5	4,2	N	o
50,0	25,5	2,0	26	6,5	4,2	N	o
50,0	25,5	2,0	26	6,5	4,2	S	o
50,0	30,5	2,0	26	6,5	4,2	N	o
50,0	32,3	2,0	24	6,0	4,2	N	o
50,0	35,5	2,0	26	6,5	4,2	N	o
50,0	35,5	2,0	26	6,5	4,2	S	o
60,0	35,5	2,0	26	6,5	4,2	N	o
60,0	40,5	2,0	26	6,5	4,2	N	o
60,0	45,5	2,0	26	6,5	4,2	N	o
60,0	45,5	2,0	26	6,5	4,2	S	o
80,0	25,5	2,0	60	6,5	4,2	N	o
80,0	35,5	2,0	60	6,5	4,2	N	o
80,0	40,5	2,0	60	6,5	4,2	N	o
80,0	40,5	2,0	60	6,5	4,2	N	o
80,0	40,5	2,0	60	6,5	4,2	S	o



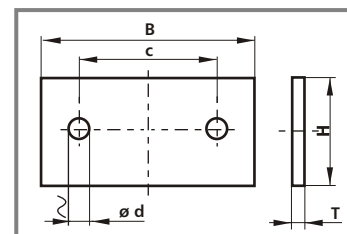
PW-15

Dimensions in mm				Hardness	o ●
B	H	T	d		
24	22	2,0	4,2	N	o
28	24	2,0	4,2	N	o
32	24	2,0	4,2	N	o
36	28	2,0	4,1	N	o
40	26	2,0	4,2	N	o



PW-16

Dimensions in mm					Hardness	o ●
B	H	T	C	d		
40,0	20,4	2,0	26	4,2	N	o
42,0	32,0	2,0	24	4,2	N	o
48,0	36,0	2,0	24	4,2	N	o
52,0	34,0	2,0	24	4,2	N	o



PW-17

Dimensions in mm					Hardness	o ●
B	H	T	C	d		
50,7	34,5	1,5	35	4,0	N	o
40,6	28,2	1,5	28	4,0	N	o
40,6	28,2	1,5	28	4,0	S	o
40,6	28,2	2,0	28	4,0	N	o
40,6	28,2	2,0	28	4,0	S	o
40,6	40,6	2,0	28	5,0	N	o
60,8	30,2	1,5	28	5,0	N	o
60,8	30,2	1,5	28	5,0	S	o
60,6	30,2	2,0	48	4,0	N	o
60,6	30,2	2,0	48	4,0	S	o
60,6	45,6	2,0	45	5,0	N	o
80,6	45,6	2,0	65	6,0	N	o

